

# บันทึกการอบรม Cloud Computing ตอนที่ 3

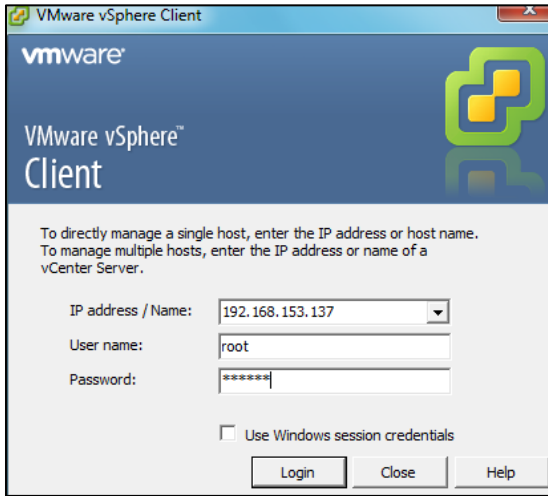
บันทึกโดย...อดิสร ขาวสังข์

อบรมเมื่อ 14-18 ต.ค. 56

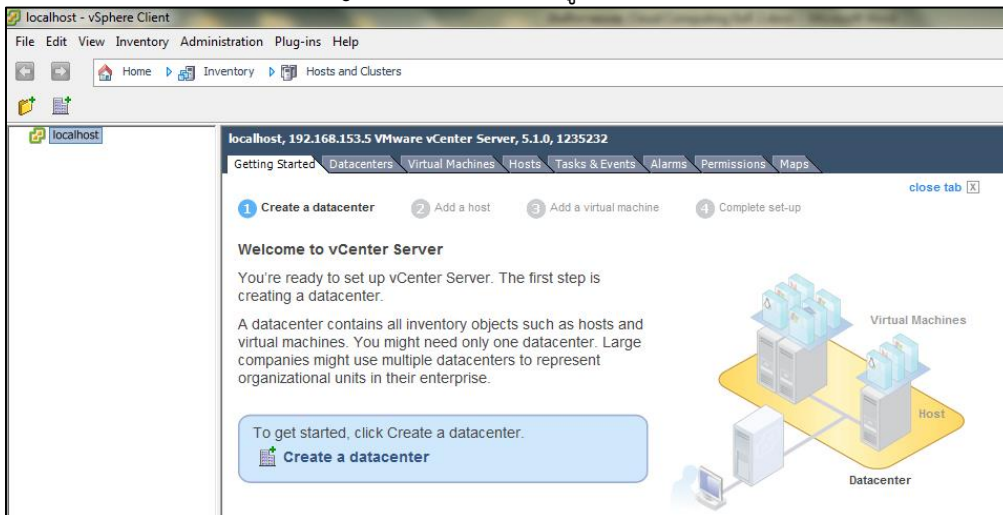
บางส่วนผมหาข้อมูลเพิ่มเติมที่ : <http://searchvmware.techtarget.com/What-is-VMware-vCenter-Server>

## การใช้งาน VMware vCenter Server เพื่อบริหารจัดการ ESXi Server ผ่าน vSphere Client

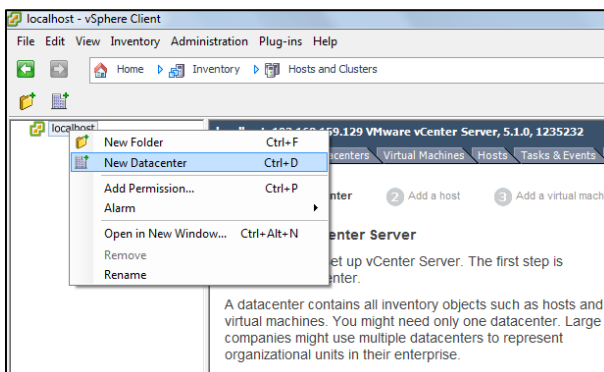
1. เปิดโปรแกรม VMware vSphere Client แล้วเรียกใช้งานไปยัง IP ของ vCenter



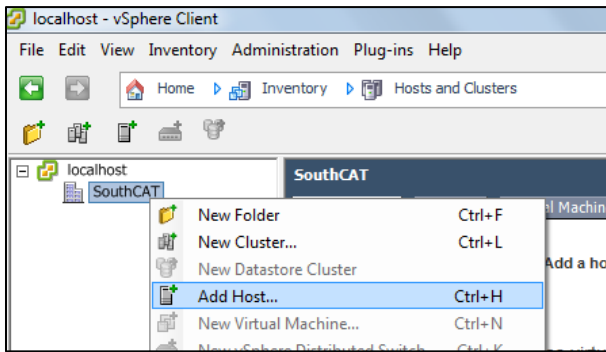
2. จากนั้นถ้าเชื่อมต่อได้โดยไม่มีปัญหาจะได้หน้าต่างดังรูป



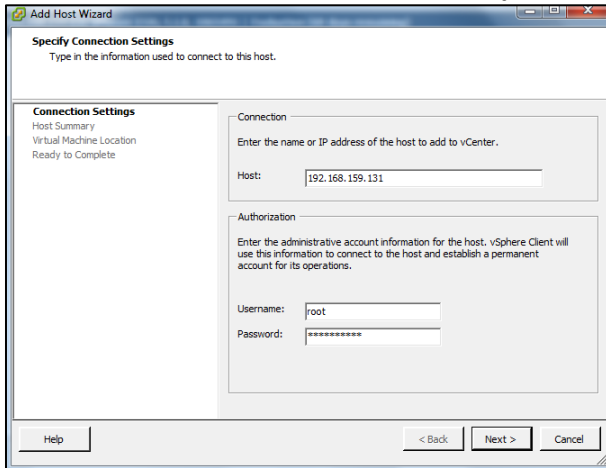
3. ทำการ Startup ตัว ESXi ขึ้นมาเพื่อที่จะให้ vCenter บริการจัดการ ESXi ผ่าน vSphere Client
4. สร้าง Datacenter ด้วย เมนู New Datacenter ดังรูป โดยในที่นี้ตั้งชื่อ Data Center เป็น SouthCAT



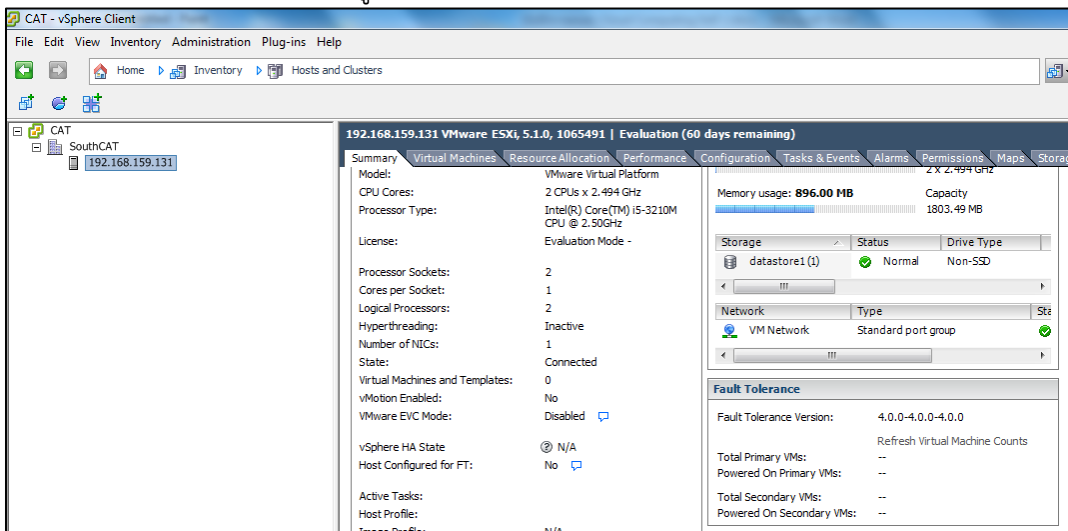
5. จากนั้นทำการ Add Host เพื่อเชื่อมต่อยัง ESXi Server ดังรูป



6. แล้วป้อน IP พร้อม user/pass ของ ESXi ดังรูป



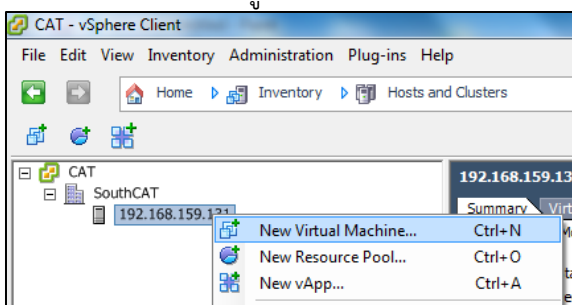
7. เมื่อเชื่อมต่อ ESXi ได้ จะเป็นดังรูป



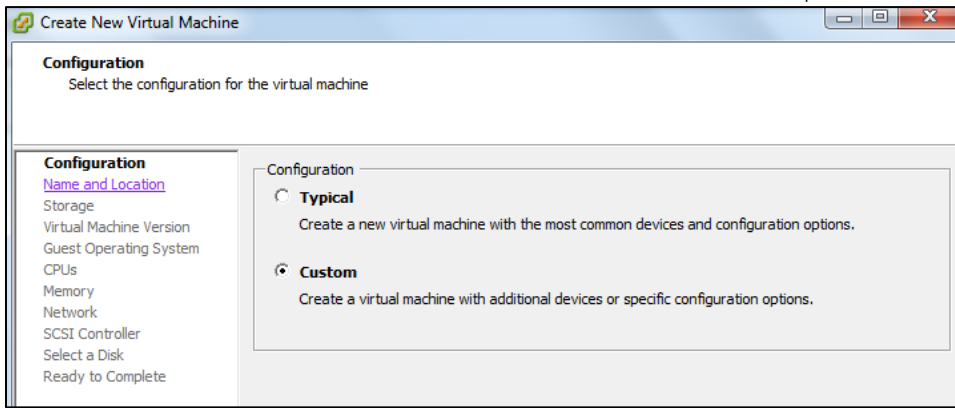
8. ถึงเวลานี้ก็หมายถึง VMware vCenter สามารถบริหารจัดการ ESXi Server ได้แล้ว ซึ่งในที่นี้เราใช้ VMware vSphere Client รีโมตเชื่อมต่อเข้าไปยัง VMware vCenter เพื่อที่จะทำการ manage ตัว ESXi โดยในการใช้งานจริงนั้นเราสามารถ Add host (ESXi Server) ได้หลายตัว แต่ในที่นี้มีข้อจำกัดทางด้านเครื่องที่ใช้ทดลองจึงของ Add ESXi Host เพียงตัวเดียว

9. ในที่นี้สมมุติว่าเรากำลังจะให้บริการ IaaS กับผู้ใช้บริการที่ต้องการ Windows 2008 Server

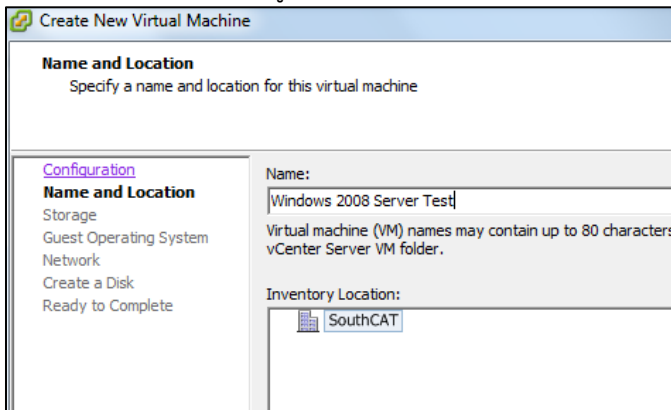
10. เราก็ลองมาทดลองเพิ่ม Virtual Machine ที่เป็น Windows 2008 Server ไว้บน ESXi เครื่องดังกล่าว โดยเลือกเมนู New Virtual Machine ดังรูป



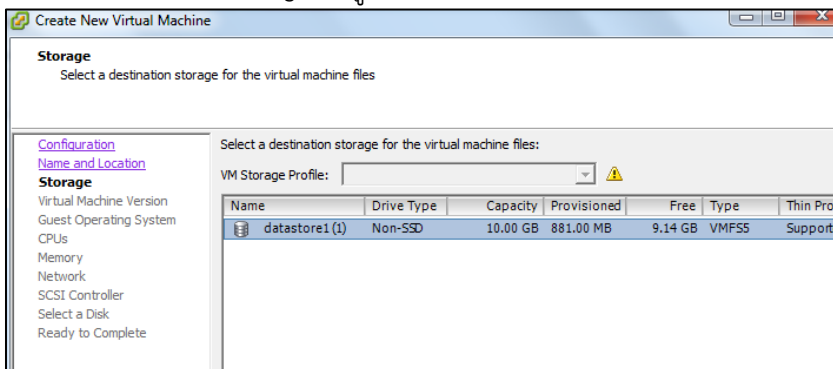
11. เลือก Configuration เป็น Typical หรือ Custom ตามแต่ถนัดแล้วคลิกปุ่ม Next



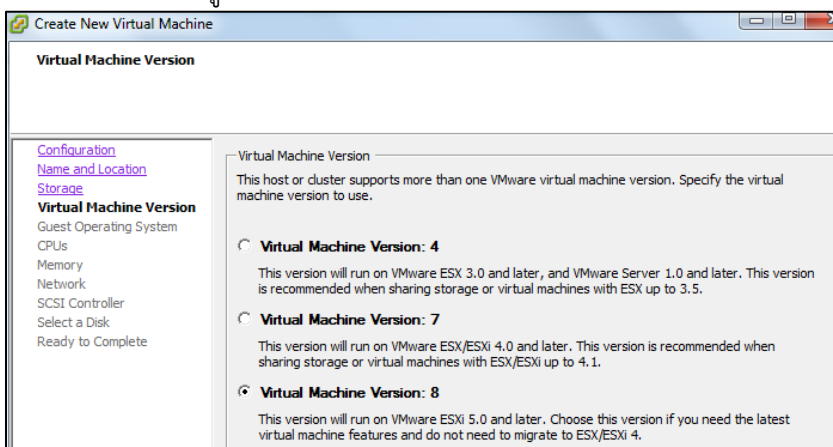
12. ตั้งชื่อ VM ที่เหมาะสมดังรูป



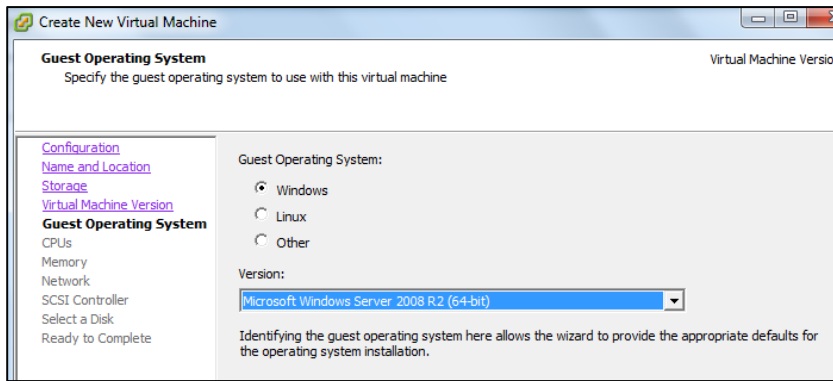
13. เลือก destination storage ดังรูป



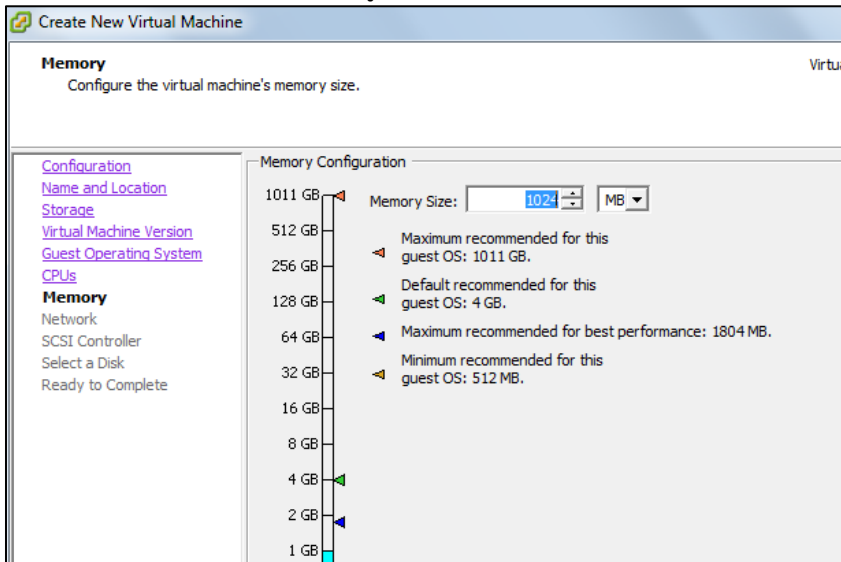
14. เลือกเป็น VM8 ดังรูป



15. เลือก OS ที่ต้องการซึ่งในที่นี้เป็น Windows 2008 server

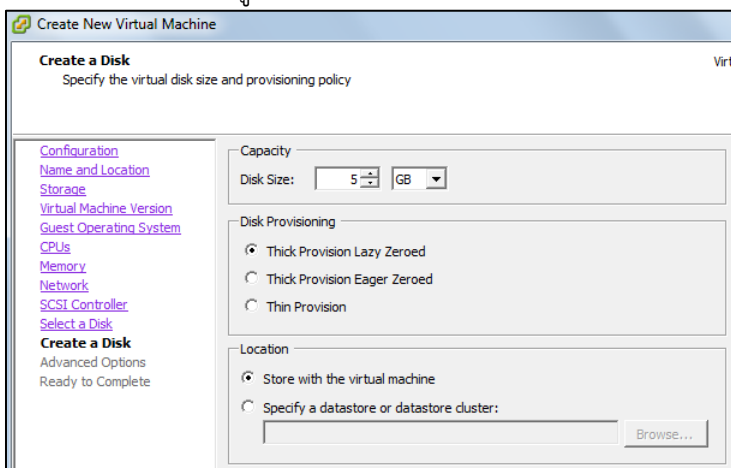


16. เลือกขนาดของ Memory ตามที่ผู้ให้บริการต้องการ

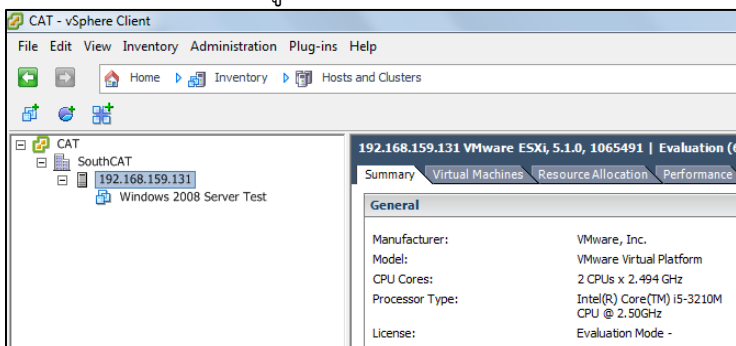


17. เลือกค่าที่เหมาะสมและคลิก Next ไปเรื่อย ๆ

18. เลือกขนาดดิสก์ตามที่ลูกค้าต้องการ (ในที่นี้เลือกน้อยเพราะเป็นการทดลอง)

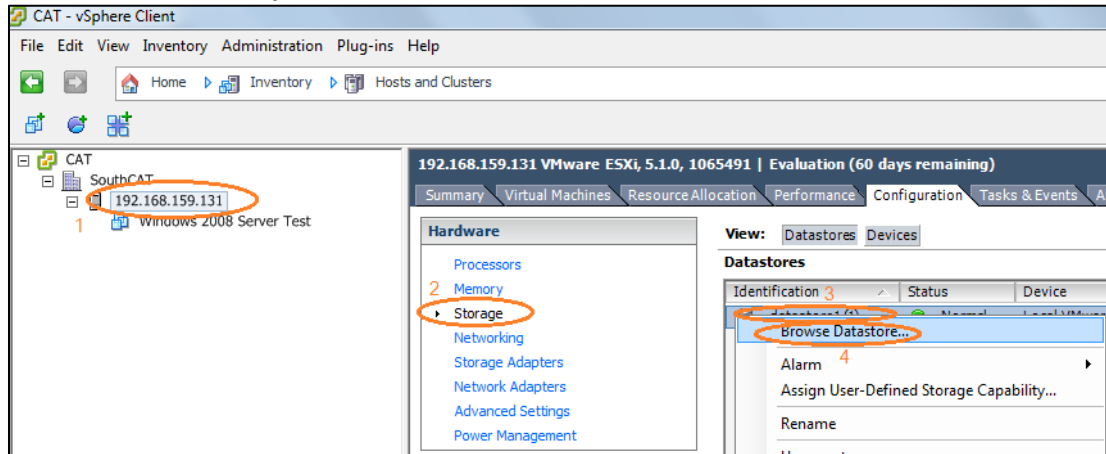


19. แล้วจะได้ VM ตัวใหม่ดังรูป

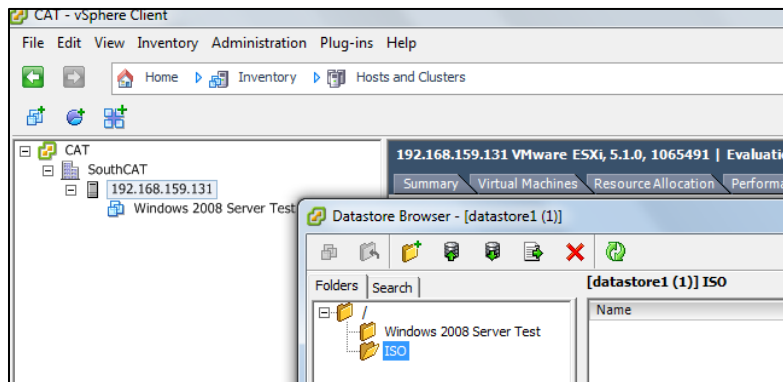


20. ในการที่จะติดตั้ง Windows 2008 Server ตามตัวอย่างที่ผ่านมานั้นเราจะต้องมีแผ่น Windows 2008 Server หรือมี Image File (ISO File) ซึ่งก็ควรจะ Upload ไปไว้ใน ESXi Server

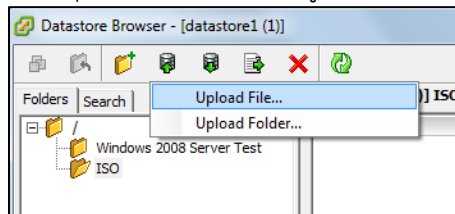
21. ในที่นี้เราจะทำการอัปโหลด Image File (ISO File) ของ Windows 2008 Server ไปยัง ESXi Server
22. ให้เลือก ESXi Server ตัวที่จะอัปโหลดไฟล์ขึ้นไปแล้วเลือกเมนู Storage --> Datastore --> Browse Datastore ดังรูป



23. จากนั้นสร้าง Folder เพื่อรองรับไฟล์สำหรับการติดตั้งซึ่งในที่นี้ชื่อว่า ISO ดังรูป

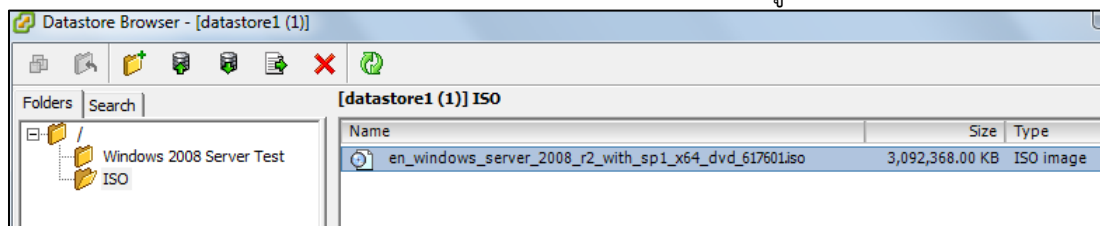


24. เลือกปุ่ม Upload....และเมนู Upload File ไปยัง ESXi ดังรูป



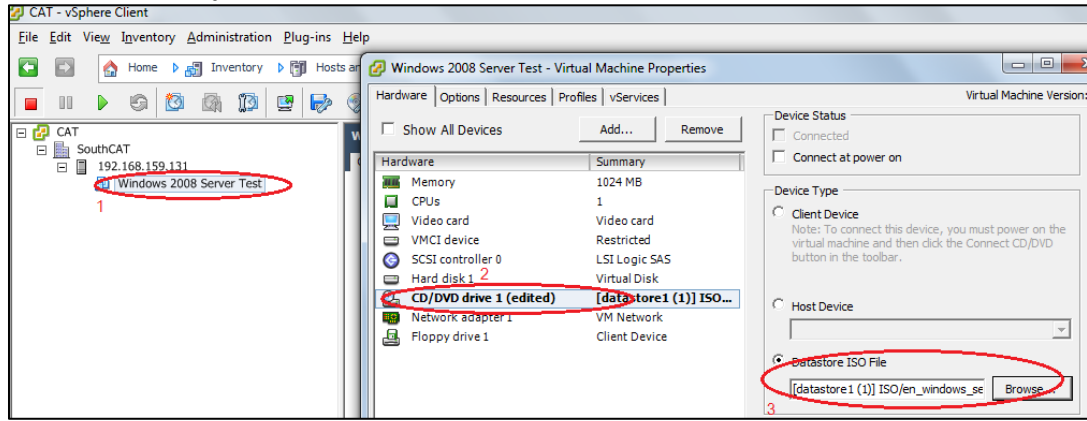
25. Browser ไปยังตำแหน่งของ ISO File ที่ได้จัดเตรียมไว้แล้วทำการ Upload

26. จากนั้นจะมีไฟล์ ISO เพื่อใช้ในการติดตั้ง Windows 2008 Server ดังรูป



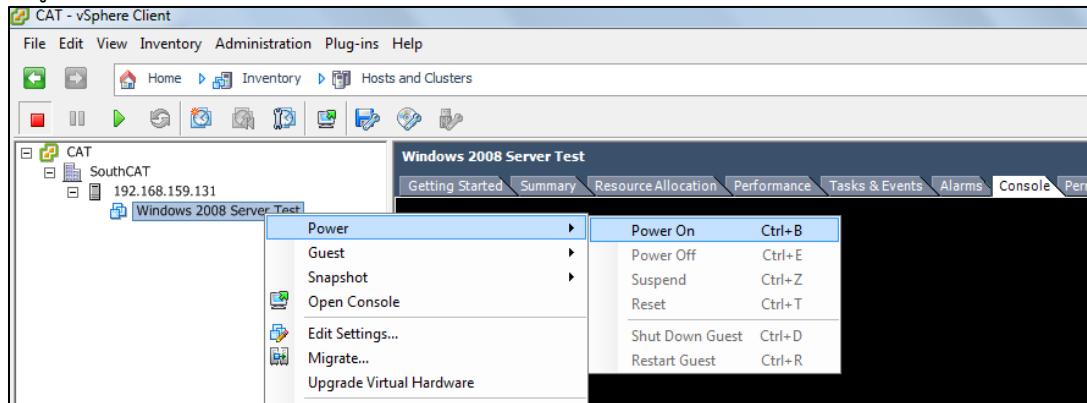
27. คลิกขวาที่ชื่อ VM แล้วเลือก Edit Settings

28. ที่ CD/DVD Drive ให้เลือก Device type เป็น Datastore ISO File แล้ว Browse ไปหา ISO ไฟล์ที่ได้อัปโหลดไปไว้ดังรูป



29. เลือกแท็บเป็น Console เพื่อดูผล

30. เริ่มขั้นตอนการติดตั้ง Windows 2008 Server ด้วยการคลิก VM ที่ได้สร้างขึ้นแล้วเลือก Power On ดังรูป



31. จากนั้นก็เข้าสู่กระบวนการติดตั้ง Windows ให้เป็น IaaS สำหรับลูกค้าตามรูป

