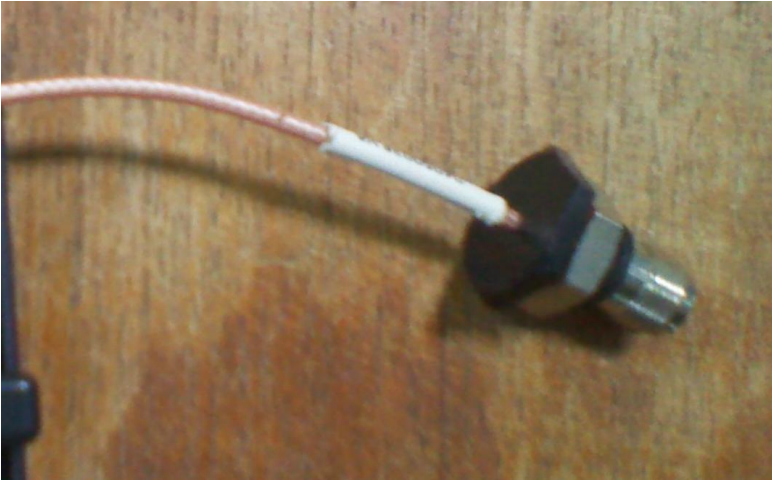


วิธีการตัดแปลงเครื่องโทรศัพท์ MY รุ่น MW37V ให้ต่อกับสายอากาศภายนอกได้

โดย....วิเชียร แก้วเรียง/สค.หาดใหญ่

เนื่องจากเครื่องรุ่นนี้จะไม่มีสายอากาศภายนอกเครื่อง และไม่มีขั้วต่อสำหรับต่อกับแผงสายอากาศ ทำให้ลูกค้าพื้นที่ห่างไกล สถานีฐานจะไม่สามารถใช้งานได้ จึงขอแนะนำวิธีแก้ปัญหาโดยการตัดแปลงต่อเพิ่มขั้วต่อสำหรับต่อสายอากาศครับ

อุปกรณ์ที่จะต้องใช้คือ Connector พร้อมสายต่อดังรูป



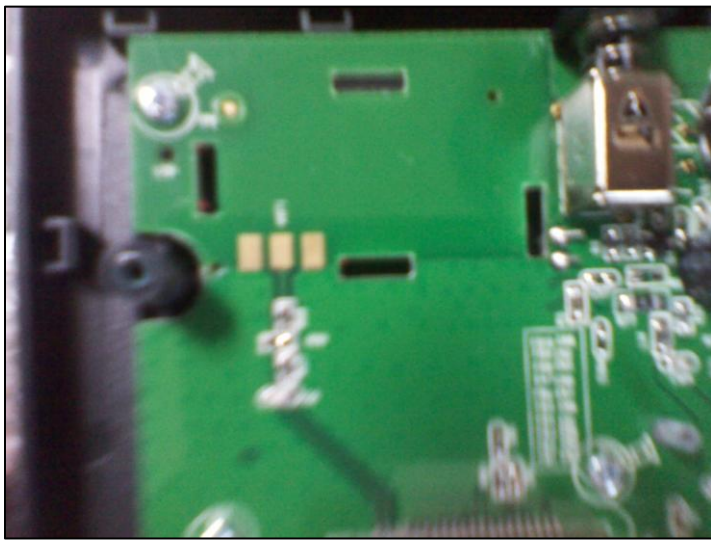
ซึ่ง connector นี้ไม่ต้องซื้อหา สามารถใช้จากเครื่องเก่าของลูกค้าที่เป็นระบบ 2000-1x เดิมได้โดยแกะและนำมาใช้งานกับเครื่องใหม่ได้

ขั้นตอน

1. โดยแกะฝาเครื่อง ก็เจอสายอากาศภายในตัวเครื่องเป็นพลาสติกครอบสีขาวดังรูป



2. ใช้ไขควงแกะเอาสายอากาศนี้ออกตามจุดลึกรอบๆ จะเห็นขั้วต่อสายอากาศเป็นลายปริ้นท์ 3 จุดดังรูป จุดตรงกลางจะเป็นจุดต่อสายอากาศ ส่วนสองจุดด้านข้างจะเป็นกราวด์



3. นำสายพร้อมขั้วต่อที่แกะมาจากเครื่องเดิมบัดกรีที่จุดต่อดังรูป พร้อมติดกาวกันสายเคลื่อน



4. เจาะรูที่ฝาเครื่องด้านหลังให้สามารถสอดหัวคอนเนคเตอร์สายอากาศได้



5. ชั้นน็อตยึดหัวคอนเน็คเตอร์และประกอบเครื่องกลับ



ผลการทดลองใช้งาน

จากการทดลองใช้งานสามารถใช้งานได้ดี สามารถแก้ปัญหาให้กับลูกค้าในสถานที่ห่างไกลจากสถานีฐาน ประมาณ 6 กม. โดยก่อนตัดแปลงรับสัญญาณได้บ้างไม่ได้บ้าง เมื่อตัดแปลงและใช้เสาอากาศรับเบอร์ดัก จะมีสัญญาณประมาณ 1 ชีต สามารถโทรได้ปกติ แต่ถ้าใช้ดาต้าจะช้าสักหน่อย แต่เมื่อต่อกับแผง yaki จะได้สัญญาณประมาณ 3 ชีต ใช้งานดาต้าได้ดีครับ

จึงขอเผยแพร่เพื่อเป็นแนวทางในการบรรเทาความเดือดร้อนของลูกค้าสำหรับท่านที่สนใจครับ

สงสัยรายละเอียด ติดต่อ นายวิเชียร แก้วเรียง แผนกสื่อสารสัญญาณ สค.หาดใหญ่ โทร 088-2906443 , 0872894211 ยินดีให้คำปรึกษาครับ